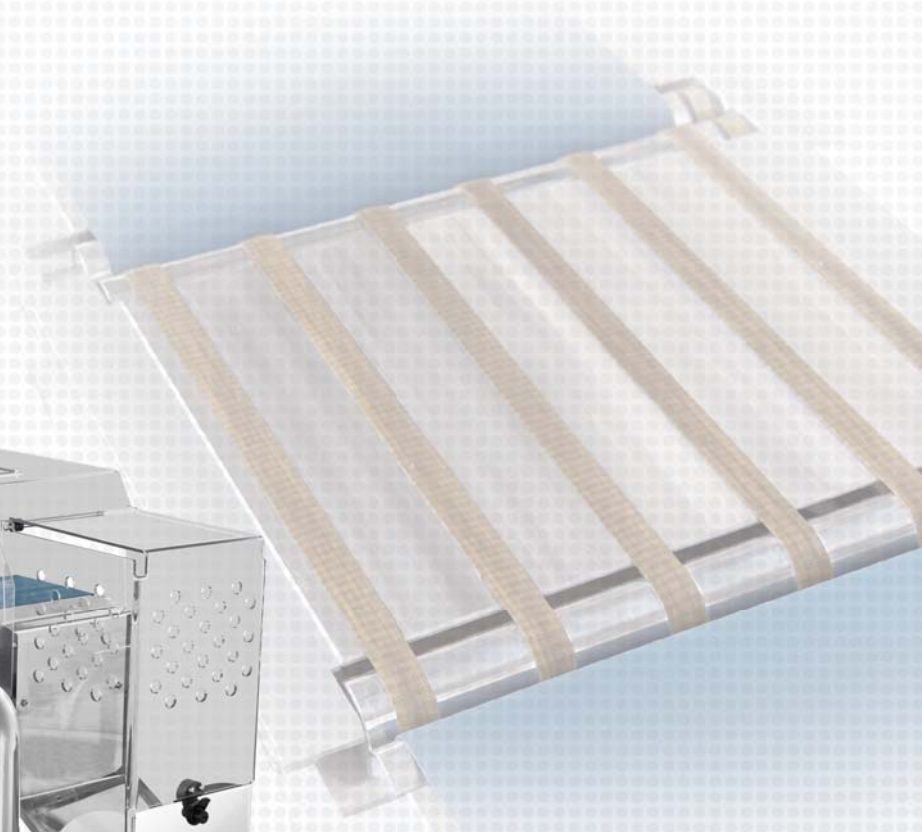


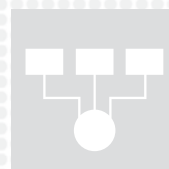


Your partner in inspection and quality control



selezionatrice ponderale

01D3





vai alla pagina del sito dedicata a questo prodotto



**PRISMA**  
selezionatrice  
ponderale  
**01D3**

## Equipaggiamento

- Elettronica digitale con pannello grafico alfanumerico
- Dispositivo elettronico di autotara
- Gestione dati di produzione secondo normative in vigore
- Accesso protetto mediante password a 3 livelli
- Funzione media mobile
- 100 programmi prodotto memorizzabili
- 2 porte seriali RS232 C
- Rispondenza a normative ISO - FDA - HACCP - GMP

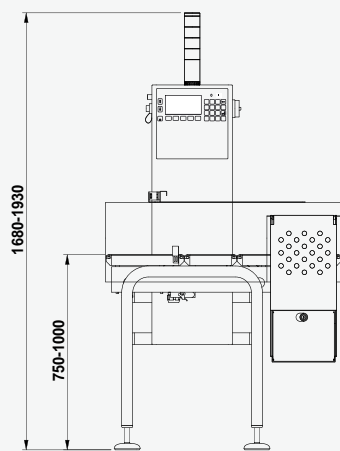
## Optional

- Sistemi di espulsione
- Sistemi di gestione scarti
- Protezioni antivento
- Stampante 24 colonne a pannello
- Trasportatori speciali
- Dispositivo controllo lembi aperti
- Elettronica separata
- Segnalazione allarmi
- Interfaccia Ethernet
- Interfaccia USB
- Espansione memoria programmi prodotto
- Funzione controllo dosatore a monte (feed-back)
- Validazioni FAT/SAT, IQ/OQ
- Omologazione MID

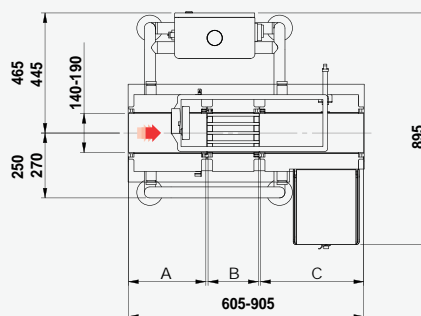
## Specifiche Tecniche 01D3

Range di Portata	fino a 600 g
Divisione display	a partire da 0,1 g
Velocità lineare	fino a 100 m/min
Produzione	fino a 500 ppm
Precisione*	a partire da $\pm 0,1$ g
Alimentazione pneumatica	0,6 Mpa
Consumo aria (per espulsione)	1 NI
Alimentazione elettrica	230V 50/60Hz monofase
Assorbimento	700 W
Finitura a specchio delle parti metalliche	Inox IP54
Temperatura di esercizio	da 5°C a +40°C senza condensa

\*in funzione del peso, delle dimensioni e del tipo di prodotto



SENSO DI MARCIA ESEGUIBILE A RICHIESTA



Configurazione piatti		
Ingresso	Pesatura	Uscita
A	B	C
200	200	200
200	300	400
300	200	400



Il produttore si riserva il diritto di modificare le caratteristiche dei prodotti senza preavviso. L'immagine e il disegno sono indicativi di una delle possibili configurazioni della macchina.

**PRISMA INDUSTRIALE S.r.l.**

Via La Bionda, 17 - 43036 Fidenza - Parma - Italy • Tel. +39 0524 527270 - Fax +39 0524 524142  
www.prismaindustriale.com • info@prismaindustriale.com